

Kraftstoffdruck ROTAX 912ULS

Min: 0.15 bar / Max: 0.4 bar
 Förderdruck einer vorgeschalteten Pumpe darf den Förderdruck der mech. Pumpe von 0.3 bar (4.4 PSI) nicht überschreiten.

Auxiliary Fuel Pump

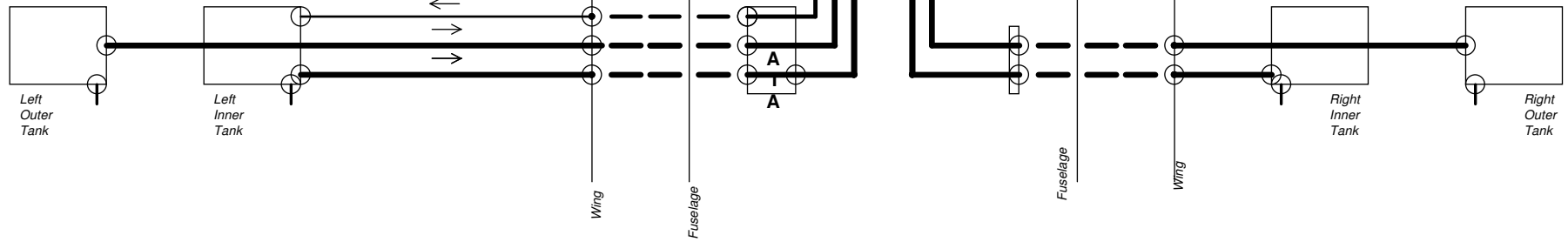
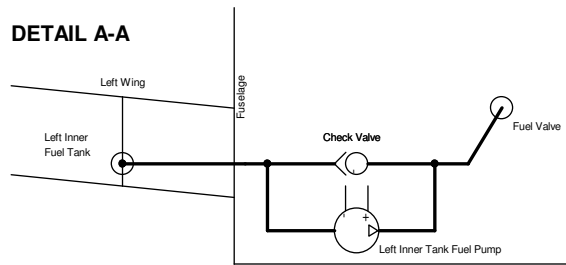
Nach Firewall/Gascolator, parallel zu Mechanical Pump, ON bei Fuel Tank Switching oder bei Mechanical Pump Failure.
 Modell: FACET 40106, Typ "E", 12V, 4.5 - 7.0 PSI (0.31 - 0.48 bar)

Left Inner Tank Pump

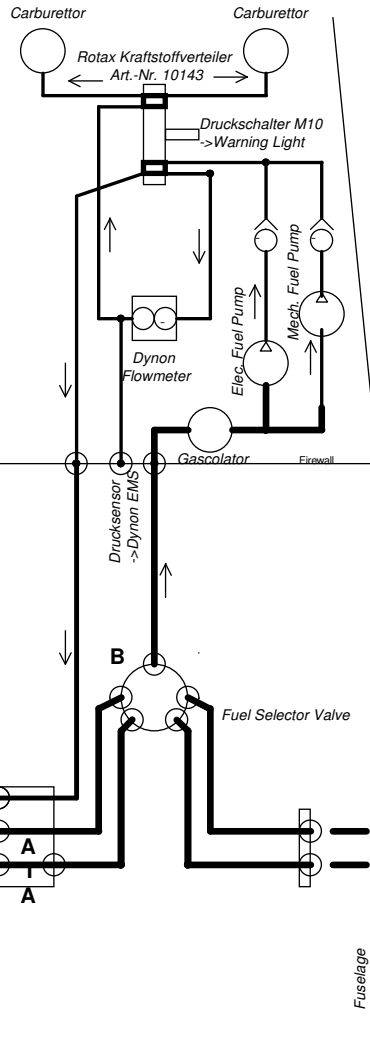
Zwischen Left Inner Tank und Fuel Valve - low pressure aux fuel pump, ON für Start und Landung auf Left Inner Tank.
 Modell: FACET 40105, Typ "E", 12V, 3.0 - 4.5 PSI (0.21 - 0.31 bar)

Auxiliary Fuel Pump und Left Inner Tank Pump können gleichzeitig eingeschaltet werden. Enddruck muss geprüft werden.

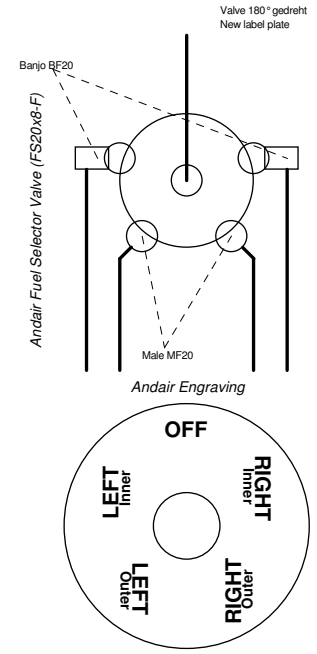
DETAIL A-A



Aluminium 3003, 2x AN819, 2x AN818



DETAIL B



PCB123		(c) 2009 by Master Solutions GmbH Martin Pohl, www.pohltec.ch/ZodiacXL
Title: A1. FUEL SYSTEM ROTAX VERTEILER.EPC		
Size B	Document Number FUEL SYSTEM	Rev A
Date: Thu, August 13, 2009		