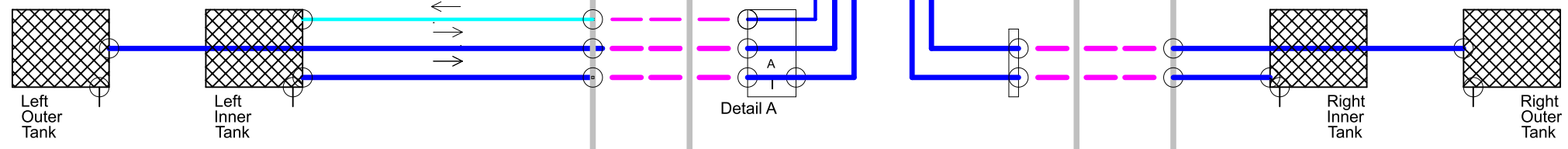
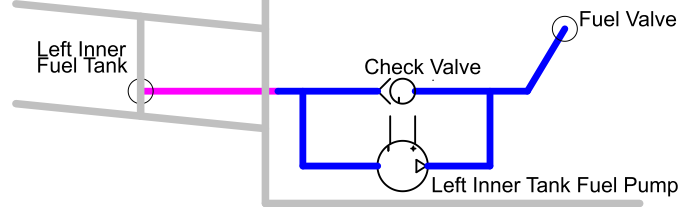


DETAIL A



LEGENDE FUEL LINES

	Alu 3003 I.D. 9mm (AN6)		Semperit I.D. 9mm
	Alu 3003 I.D. 6mm (AN4)		Semperit I.D. 6mm
	Aeroquip 303 I.D. 9mm		
	Aeroquip 303 I.D. 6mm		

Kraftstoffdruck ROTAX 912ULS
 Min: 0.15 bar / Max: 0.4 bar
 Förderdruck einer vorgeschalteten Pumpe darf den Förderdruck der mech. Pumpe von 0.3 bar (4.4 PSI) nicht überschreiten.

Auxiliary Fuel Pump
 Nach Firewall/Gascolator, parallel zu Mechanical Pump, ON bei Fuel Tank Switching oder bei Mechanical Pump Failure.
 Modell: FACET 40106, Typ "E", 12V, 4.5 - 7.0 PSI (0.31 - 0.48 bar)

Left Inner Tank Pump
 Zwischen Left Inner Tank und Fuel Valve - low pressure aux fuel pump, ON für Start und Landung auf Left Inner Tank.
 Modell: FACET 40105, Typ "E", 12V, 3.0 - 4.5 PSI (0.21 - 0.31 bar)

Auxiliary Fuel Pump und Left Inner Tank Pump können gleichzeitig eingeschaltet werden. Enddruck muss geprüft werden.